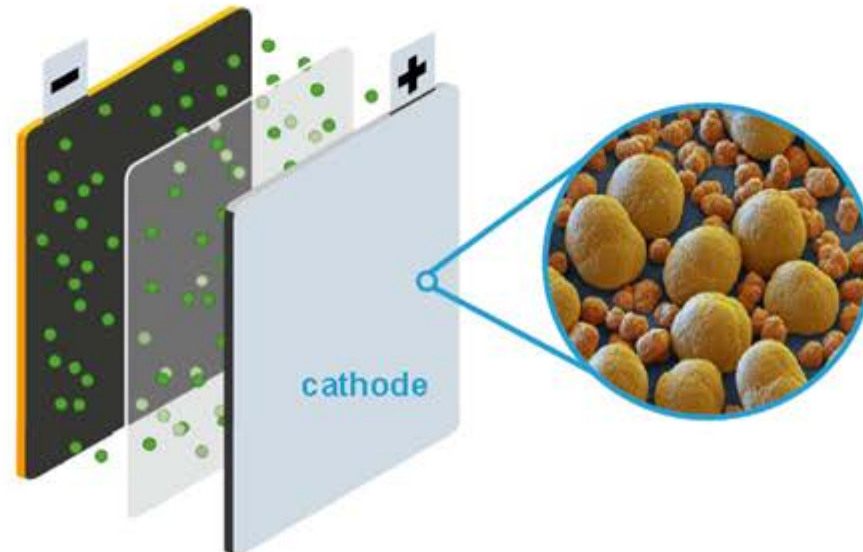


BASF ist ein führender Anbieter von hochleistungsfähigen Kathodenmaterialien für die Automobilindustrie

Kathodenmaterialien steuern die Batterieleistung

- HED™ Nickel-Kobalt-Manganoxid (NCM) & Nickel-Kobalt-Aluminiumoxid (NCA)
- Eigene Produktion für Vorprodukt und Kathodenmaterialien
- Globale Präsenz, F&E, Technologiezentren und Produktionsstätten
- Umfassendes IP-Portfolio



Ziele und Vorgehen

Bis 2025 hat sich BASF ehrgeizige Ziele gesetzt:

- Verdoppelung der Reichweite eines Mittelklassewagens auf 600 km
- Reduzierung der Ladezeit auf 15 Minuten

→ Verbesserung der chemischen Zusammensetzung

→ Optimierung des Produktionsprozesses